



**RODARTE**

QUE TU NEGOCIO NO DEJE DE RODAR

# CATÁLOGO EQUIPO HIDRAULICO





Patín Robusto, Confiable y de fácil operación.

Características:

1. Construido en Acero SS400 de alta resistencia.
2. Bomba Hidráulica, con tapa superior que brinda mayor eficiencia y fácil mantenimiento.
3. Maneral ergonómico recubierto de goma y manija de 3 posiciones.
4. Cuenta con 13 puntos de lubricación (9 graseras y 4 aceiteras).
5. Ruedas de carga *tipo Tandem*.
6. Ruedas auxiliares de entrada y salida.
7. Pintura electrostática.
8. Garantía de 6 meses por defectos de Fabricación.
9. Refacciones disponibles en stock.

A. Opciones de capacidad de carga:  
2500 KG ó 3000 Kg

B. Opciones en Ruedas (*tandem*):  
Nylon ó Poliuretano\* (*solo en patín Rojo*)

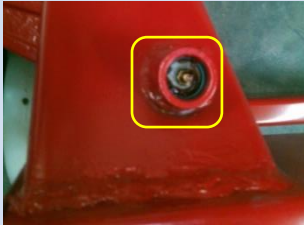
C. Opciones de Color:  
ROJO  
Naranja (*solo en patín Estándar-sujeto a disponibilidad*)  
Gris (*solo en patín Estándar-sujeto a disponibilidad*)

## PATÍN RODATEC 2.5 y 3.0 TON

Capacidad (KG)	Altura mínima (mm)	Altura Máxima (mm)	Ruedas de carga (mm)	Rueda direccional (mm)	Tamaño de Horquilla Ancho x Largo (Pulgadas)	Puntos de lubricación	Material de ruedas de carga y dirección	Peso del equipo (KG)
2500	85	203	Φ80x70	Φ180x50	27 " x 48"	9 graseras y 4 aceiteras	NYLON Ó FIERRO-POLIURETANO*	71
					20.5" x 48"			70
27 " x 48"					72			
20.5" x 48"					71			
3000								



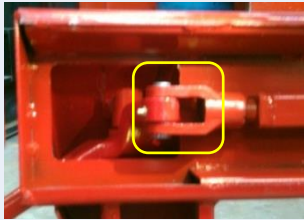
## 9 GRASERAS



1 en cada costado del respaldo del patín (2pz)



1 En la parte posterior del plato o base de soporte de la bomba (1pz)



1 En la parte posterior de cada barra (2pz)



Un par en cada horquilla de las ruedas de carga (4pz)

## 4 ACEITERAS



1 En la parte frontal de cada barra (2pz)



1 En cada brazo de sujeción al plato o base de soporte de la bomba (2pz)





Con el mismo diseño y calidad de nuestro Patín RODARTE, robusto, confiable y de fácil operación, con la practicidad de uso en aéreas pequeñas.

Características:

1. Construido en Acero SS400 de alta resistencia.
2. Bomba Hidráulica, con tapa superior que brinda mayor eficiencia y fácil mantenimiento.
3. Maneral ergonómico recubierto de goma y manija de 3 posiciones.
4. Cuenta con 13 puntos de lubricación (9 *graseras* y 4 *aceiteras*).
5. Ruedas de carga *tipo Tandem*.
6. Ruedas auxiliares de entrada y salida.
7. Pintura electrostática.
8. Garantía de 6 meses por defectos de Fabricación.
9. Refacciones disponibles en stock.

- *Capacidad de carga: de 3000 Kg*

- *Ruedas de Nylon tipo tandem*

- *Color Rojo*



## PATÍN RODATEC Xtra Angosto 3.0 TON

Capacidad (KG)	Altura mínima (mm)	Altura Máxima (mm)	Ruedas de carga (mm)	Rueda direccional (mm)	Tamaño de Horquilla Ancho x Largo (Pulgadas)	Puntos de lubricación	Material de ruedas de carga y dirección	Peso del equipo (KG)
3000	85	203	Φ80x70	Φ180x50	18" x 48"	9 graseras y 4 aceiteras	NYLON	68
					18" x 39"			66



Equipo para manejo de carga de fácil operación.

Construido en Acero de fuerza excepcional pero de peso ligero con tan sólo 55Kgs en modelo Angosto y 60Kgs en modelo Estándar.

Cuenta con Bomba Hidráulica de una sola pieza que brinda mayor eficiencia.

Su maneral permite operarlo en 3 posiciones gracias a su manija de control hidráulico.

Ofrece además ruedas de carga tipo *Tandem* para mayor soporte y estabilidad.

*\* Solo Disponible con Ruedas de Nylon tandem*



## PATÍN RODARTE LIGERO 2.0 TON

Modelo	Capacidad (KG)	Altura mínima (mm)	Altura Máxima (mm)	Ruedas de carga (mm)	Rueda direccional (mm)	Tamaño de Horquilla Ancho x Largo (Pulgadas)	Material de ruedas de carga y dirección	Peso del equipo (KG)
<b>Estándar</b>	2000	75	190	Φ70X60	Φ160	27" x 48"	NYLON	60
<b>Angosto</b>	2000	75	190	Φ70X60	Φ160	21" x 45"	NYLON	55



Equipos de fácil operación, ideales para manejo de tarimas con aberturas de 2" de alto (R-BFL15) ó de 1.38". (R-BFL10).

Construidos en Acero, cuentan con Control manual de 3 posiciones: Elevar, Bajar, Neutral.

Cuenta con ruedas de Fierro-Poliuretano en versión sencilla para carga.

Medida STD 27x48"



## R-RFL LOW PROFILE – XTRA LOW

Capacidad (Kg)	Altura mínima	Altura máx. elevación (mm)	Altura Total (mm)	Tamaño de Horquilla	Ancho total de uñas (mm)	Distancia entre horquillas (interior)	Grosor de la Horquilla (mm)	Ruedas (Fierro-Poliuretano)	Peso Total (Kg)
1500	2" (52mm)	140	1189	27" x 48"	150	15"	38	Carga: 50x93mm Dirección: 150mm	75
1000	1.38" (35mm)	140	1174	27" x 48"	150	15"	28	Carga: 35x60mm Dirección: 150 mm	75



Equipo ideal para manejo de cargas más robustas.

Fabricado en acero de calibre pesado, con estructura y mamparo reforzados.

Su manubrio cuenta con manija de control para 3 posiciones.

Ofrece una altura máxima de levante de 200 mm.

### R-BF8 HEAVY DUTY

Capacidad (Lbs)	Altura mínima levante (mm)	Altura máxima levante (mm)	Tamaño de Horquilla Ancho x Largo (Pulgadas)	Construcción	Ruedas de Nylon (mm)	Peso del equipo (Kg)
8000	85	200	27 " x 48"	Acero Reforzado	DIRECCIÓN: Ø200 CARGA TANDEM: Ø80	100



Patín de construcción Robusta, Altamente Confiable y de larga vida de operación, diseñado para cargas altamente demandantes

Su sistema de elevación está equipado con válvula de protección para sobrecarga, con lo cual ofrece una elevación libre de impactos y garantiza la seguridad de la carga.

Su Bomba de gran capacidad permite operarlo con hasta 5.0 Ton de carga, además de ofrecer el doble de velocidad de elevación con cargas de 600 kg o menos.

Su maneral permite operarlo en 3 posiciones gracias a su manija de control hidráulico.

Ofrece además ruedas de carga *tipo Tandem de Nylon de doble recubrimiento*, para mayor soporte y estabilidad.



Conforms to EN ISO3691-5:2009  
Based on Directive 2006/42/EC

## R-WB SÚPER MÁSTER 5.0 Ton XTRA-PESADO

Capacidad (KG)	Altura mínima (mm)	Altura Máxima (mm)	Ruedas de carga (mm)	Rueda direccional (mm)	Tamaño de Horquilla Ancho x Largo (Pulgadas)	Radio de Giro (mm)	Material de ruedas de carga y dirección	Peso del equipo (KG)
5000	88	205	Φ85x80	Φ200	27 " x 48"	1370	NYLON (doble recubrimiento)	110





Practico equipo para manejo de tarimas angostas.  
De fácil manejo por su maneral con manija de 3 posiciones.  
Cuenta con Ruedas de Dirección de Fierro-Poliuretano y de carga sencillas de Nylon



### R-WF MINI

Capacidad (kg)	Altura Mín. de levante (mm)	Altura Max. de levante (mm)	Dimensiones de uñas Ancho x Largo	Rueda Direccional	Ruedas de Carga (Sencillas)	Peso del equipo (kg)
500	60	150	15" X 32"	5" Poliuretano	2 ¼" Nylon	35



Practico equipo para manejo de tarimas anchas.

De fácil manejo por su maneral con manija de 3 posiciones.

Cuenta con Ruedas de Nylon tipo Tandem.



### R-BFW XTRA ANCHO

Capacidad (kg)	Altura Mín. de levante	Altura Max. de levante	Dimensiones de uñas Ancho x Largo	Rueda Direccional	Ruedas de Carga (Tandem)	Peso del equipo (kg)
1500	85 mm	200 mm	33" x 48"	Ø200mm Nylon	Ø80mm Nylon	100



Conforms to EN ISO3691-5:2009  
Based on Directive 2006/42/EC

R-BF Xtra Largo 27x72"

R-BF Largo 27x60"



Patines especialmente diseñados para manejo de tarimas más largas.

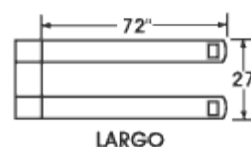
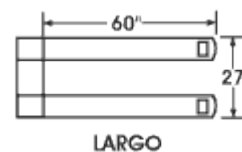
De fácil manejo por su maneral con manija de 3 posiciones.

Cuenta con bomba galvanizada y ruedas tipo Tandem de Nylon.

Versiones Disponibles:

R-BF Largo 27x60"

R-BF Xtra Largo 27x72"



## R-BF LARGO & R-BF XTRA LARGO

MODELO	Capacidad (kg)	Altura Mín. de levante (pulgadas / mm)	Altura Max. de levante (pulgadas / mm)	Dimensiones de uñas Ancho x Largo (pulgadas / mm)	Ruedas (mm)	Peso del equipo (kg)
R-BF LARGO	2000	3" / 85mm	7.5" / 200mm	27 x 60" 685x1500mm	De Carga Tandem de Nylon de 80 x 70 Direccional de Nylon de 200mm	90
R-BF XTRA LARGO	1000			21 x 72" 685x1800mm		85



Este patín está convenientemente diseñado con un sistema de frenado, que permite usarlo en rampas.

De fácil manejo por su maneral con manija de 3 posiciones y manija de accionamiento del freno.



Conforms to EN ISO3691-5:2009  
Based on Directive 2006/42/EC

### R-BFB Con Freno

Capacidad (kg)	Altura Mín. de levante (pulgadas / mm)	Altura Max. de levante (pulgadas / mm)	Dimensiones de uñas Ancho x Largo (pulgadas / mm)	Ruedas de Fierro-Poliuretano (mm)	Peso del equipo (kg)
2500	3" / 85mm	7.5" / 200mm	27x48" 685x1220mm	De Carga Sencilla: 80 x 93 Direccional :200mm	80



Versátil y práctico equipo de grado alimenticio.

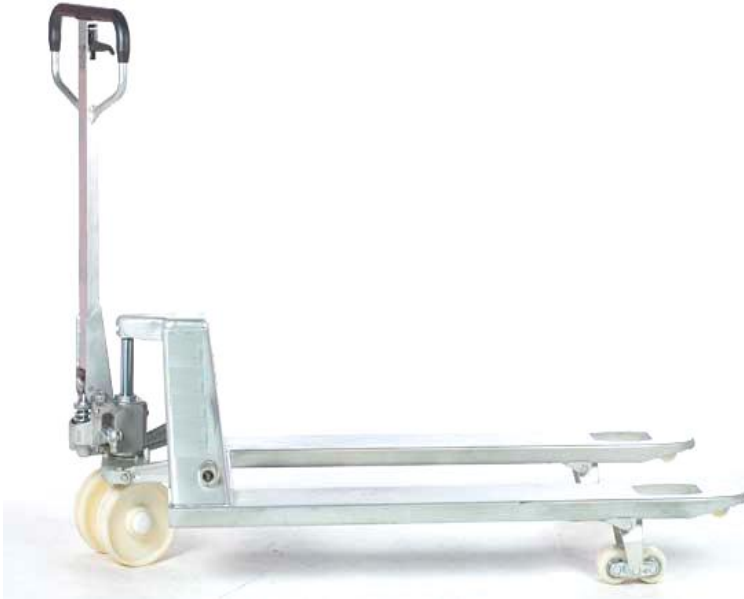
Se recomienda para transportar carnes, productos marinos, vinos, bebidas así como químicos, etc.

Puede ser utilizado en muy bajas temperaturas y en ambientes húmedos como en congeladores ya que su construcción ofrece máxima resistencia a la corrosión. Soporta hasta una temperatura mínima de -10°C.



### R-BFS ACERO INOXIDABLE

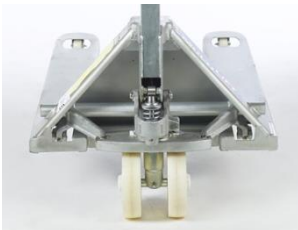
Capacidad (kg)	Altura máxima levante (mm)	Altura mínima levante (mm)	Tamaño de Horquilla Ancho x Largo (Pulgadas)	Tipo de Construcción	Radio de Giro (mm)	Peso del equipo (kg)
2500Kg	200	85	27" x 48"	Acero Inoxidable	1336	80 Kg



El Patín RODARTE Galvanizado brinda resistencia a la corrosión, se recomienda su uso para almacenes, en exteriores y áreas húmedas.

### Características:

1. Construido en Acero Galvanizado de alta resistencia.
2. Bomba Hidráulica, galvanizada con tapa superior para fácil mantenimiento.
3. Maneral ergonómico recubierto de goma y manija de 3 posiciones.
5. Cuenta con 13 puntos de lubricación (9 *graseras* y 4 *aceiteras*).
6. Ruedas de carga *tipo Tandem de Nylon*.
7. Ruedas auxiliares de entrada y salida.
8. Pedal de Descenso.



## PATÍN RODARTE GALVANIZADO

Capacidad (KG)	Altura mínima (mm)	Altura Máxima (mm)	Ruedas de carga (mm)	Rueda direccional (mm)	Tamaño de Horquilla Ancho x Largo (Pulgadas)	Puntos de lubricación	Material de ruedas de carga y dirección	Peso del equipo (KG)
2500	85	203	Φ80x74x69	Φ180	27" x 48"	9 graseras 4 aceiteras	NYLON	70
3000				Φ180	18" x 48"			65



Este equipo ofrece diversas posibilidades de manejo, tanto como transporte y carga de pallets o como mesa de elevación.

Su sistema telescópico compuesto por 3 pistones ofrece un bombeo más ligero a la vez que brinda mayor firmeza.



Conforms to EN 1757-4:2004  
Based on Directive 2006/42/EC

Sus patas de soporte brindan estabilización automatizada, que evita movimientos involuntarios del equipo cuando se eleva la carga, para mayor seguridad de manejo al operador.

Adicionalmente permite un descenso lento y controlado de la carga para evitar dañarla.

*\*\*\* Para uso solo con tarimas de base abierta \*\*\**

### R-JF TIJERA STD

Capacidad (kg)	Altura mínima de elevación (mm)	Altura máxima de elevación (mm)	Tamaño de Horquilla Ancho x Largo (Pulgadas)	Ruedas (mm)	Peso del equipo (kg)
1000	85	800	27" x 45"	Direccional: Ø180 x 50 Carga : Ø3 x 50	112



Este equipo permite una mayor estabilidad a la carga durante su manejo.

De fácil manejo por su maneral con manija de 3 posiciones.

Cuenta con ruedas de Nylon

## R-BFR Con Respaldo

Capacidad (kg)	Altura mínima de elevación (mm)	Altura máxima de elevación (mm)	Tamaño de Horquilla Ancho x Largo (Pulgadas)	Ruedas de Nylon (mm)	Peso del equipo (kg)
2500	85	200	27" x 48"	Direccional: Ø200 Carga Tandem: Ø80	95





Este equipo está diseñado para operarse en terrenos rugosos y con escombros como áreas de construcción.

Por su diseño permite el manejo de cargas variadas y robustas.

De fácil manejo por su maneral con manija de 3 posiciones.

Cuenta con Ruedas de Dirección de Hule y Llantas Sólidas de tracción para la carga.



## R-HW Todo Terreno

Capacidad (kg)	Altura mínima de elevación (mm)	Altura máxima de elevación (mm)	Tamaño (Ancho total) / apertura de uñas x Largo de uñas (mm)	Ruedas	Peso del equipo (kg)
1500	70	240	(1605mm) / 226 a 740 x 800	Direccional de Hule: Ø250x60 Llantas Sólidas de Carga TR : Ø380x114	192



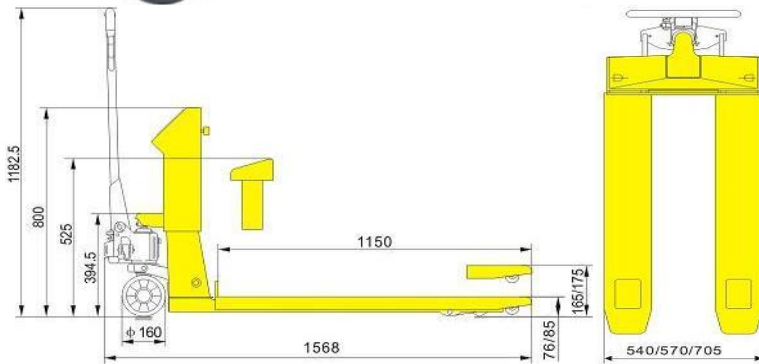
Práctico equipo, que combina dos de las funciones más recurrentes al mover carga, su traslado y su cálculo de peso.

Permite ahorrar en tiempo y en número de operadores.

Cuenta con teclado con funciones de tara automática, además su pantalla de LCD de 1.2 pulgadas permite leer claramente sus resultados numéricos aún con baja iluminación.

Puede ser utilizado con alimentación de energía interna o externa.

*\*Modelo R-BFC6 II, cuenta con impresora.*



Báscula no aprobada por NTEP o sin valor legal para uso comercial.

\* La báscula está precalibrada.

## Patín Hidráulico R-BFC6 / R-BFC6 II

Modelo	Capacidad (kg)	Altura Mínima (mm)	Altura total de levante (mm)	Dimensiones de la horquilla Ancho x Largo	Dimensiones Ruedas Dirección / Carga (mm)	Desviación Max. (Kg)	Tipo de Batería	Peso del equipo (Kg)
R-BFC6	2000	76	165	27" x 45"	Φ 160 / Φ70	± 1%	Pila Seca	135
R-BFC6II (c/imp.)		85	175				Pilas recargables NI MH	



Equipo de fácil operación para manejo de carga.

Cuenta con pedal para elevación y manija para control de descenso.

Está equipado con válvula de sobre carga que brinda mayor protección al operador y a la bomba.

Construcción de acero y ruedas de poliuretano.

3 opciones de capacidad de carga.

RSP150	150 Kg
RSP300	300 Kg
RSP500	500 Kg

## MESA DE ELEVACIÓN

Capacidad (kg)	Altura máxima levante (mm)	Altura de mesa sin elevación (mm)	Tamaño de Plataforma Largo x Ancho X Espesor (mm)	Tipo de Ruedas	Peso del equipo (kg)
150	740	225	700 x 450 x 35	Poliuretano 2 Rígidas al frente 2 Giratorias con freno atrás	44 Kg
300	900	280	815 x 500 x 50	Poliuretano 2 Rígidas al frente 2 Giratorias con freno atrás	75 Kg
500	900	280	815 x 500 x 50	Poliuretano 2 Rígidas al frente 2 Giratorias con freno atrás	85 Kg



Práctico y versátil equipo, puede usarse como mesa de suministro en líneas de ensamble o para manejo de cargas pesadas para su acomodo dentro de almacenes.



Cuenta con pedal para elevación y manija para control de descenso.

Está equipado con válvula de sobre carga que brinda mayor protección al operador y a la bomba.

Construcción de acero y ruedas de poliuretano.



## R-SP1000

Capacidad (kg)	Altura máxima levante (mm)	Altura de mesa sin elevación (mm)	Tamaño de Plataforma Largo x Ancho X Espesor (mm)	Tipo de Ruedas	Peso del equipo (kg)
1000	1000	380	1016 x 515 x 60	Poliuretano 2 Rígidas al frente 2 Giratorias con freno atrás	115 Kg



Mueva con seguridad tambos de acero de hasta 300kg en sus áreas de trabajo. Cuenta con clip que sujeta el tambo en su lugar.



## R-HD08

Capacidad (kg)	Altura de Tambo máxima soportada (mm)	Altura mínima de tambo soportada (mm)	Diámetro soportado de Tambo (mm)	Tipo de Ruedas
300	957	832	580	2 Llantas de Hule TR al frente 2 Ruedas de soporte en el respaldo inferior



Equipo de construcción robusta, fabricado en perfil de acero, ofrece una buena opción para elevación y manejo de pallets.

Su diseño permite transitar a través de puertas de medida estándar y para ser operado en áreas congestionadas.

Sus funciones de elevación se operan por medio de pedales y controles de mano.

Este equipo permite al operador trabajar sin tener que realizar movimientos corporales de riesgo.

Ofrece un radio de giro de 1380mm.

## Apilador Hidráulico R-SDJ500 /1000 /1025 /1500

Modelo	Capacidad (kg)	Distancia de Centro de carga (mm)	Altura de uñas sin elevación (mm)	Altura Máx. de levante (mm)	Largo de uñas (mm)	Velocidad de elevación (mm/vez)	Dimensiones Largo x Ancho x Alto (mm)	Altura Total (mm)	Peso del equipo (kg)
R-SDJ500	500	600	90	1600	1100	25	1705 x 755 x 2080	Alto de Uñas: 1600 Mástil de elevación: 2080	205
R-SDJ1000	1000	600	90	1600	1100	25	1705 x 755 x 2080	Alto de Uñas: 1600 Mástil de elevación: 2080	205
R-SDJ1025	1000	600	90	2500	1100	25	1705 x 860 x 1838	Alto de Uñas: 2500 Mástil de elevación: 2925	286
R-SDJ1500	1500	400	90	1600	1100	25	1705 x 755 x 2080	Alto de Uñas: 1600 Mástil de elevación: 2080	245



Equipo de construcción robusta, y patas anchas, fabricado en perfil de acero, ofrece una buena opción para elevación y manejo pallets.

Permite ajustar las uñas, para manejo de diferentes cargas.

Sus funciones de elevación se operan por medio de pedales y controles de mano.

Este equipo permite al operador trabajar sin tener que realizar movimientos corporales de riesgo.

Ofrece un radio de giro de 1200 mm.

## Apilador Hidráulico R-SDJAS-1000

Capacidad (kg)	Distancia de Centro de carga (mm)	Altura de uñas sin elevación (mm)	Altura Máx. de levante (mm)	Largo de uñas (mm)	Velocidad de elevación (mm/vez)	Dimensiones Largo x Ancho x Alto (mm)	Altura Total (mm)	Peso del equipo (kg)
1000	500	70	1600	800/1060	25	1560x 1450 x 2050	Alto de Uñas: 1600 Mástil de elevación: 2155	336



Equipo de construcción ligera, buena opción para elevación y manejo de pallets.

Ofrece la opción de ajustar las uñas y los soportes, para manejo de diferentes cargas.

Sus funciones de elevación se operan de manera eléctrica; el desplazamiento de la unidad, ajuste de uñas y soportes se realizan de forma manual.

Cuenta con sistema de dirección auxiliado por cadena, para facilitar su conducción.

Además integra freno de piso y ruedas de Nylon.

Cuenta con Batería de 24V a 65Ah.

La alimentación eléctrica Monofásica a 110V con clavija tipo Americana.

## Apilador Semi-Eléctrico R-CTD10B-III

MODELO	Capacidad (kg)	Distancia de Centro de carga (mm)	Altura de uñas Min./ Max. (mm)	Largo de uñas (mm)	Velocidad de elevación Cargado / Sin carga (m/s)	Dimensiones Largo x Ancho soportes x Alto mástil (mm)	Batería Dimensiones y Peso Largo x Ancho x Alto (mm y Kg)	Peso del equipo "Con la batería" (kg)
R-CTD10B-III (1.6m)	1000	500	80 / 1600	1070	0.08 / 0.1	1735 x de 1132 a1532 x 2145	360 x 170 x 250 45Kg	420
R-CTD10B-III (3.0m)	1000	500	80 / 3000	1070	0.08 / 0.1	1735 x de 1132 a1532 x 2145 a 3600	360 x 170 x 250 45Kg	490





Equipo de construcción ligera, buena opción para elevación y manejo y acomodo de pallets sobre racks.

Cuenta con opción de ajustar las uñas para manejo de diferentes cargas.

Sus funciones de elevación se operan de manera eléctrica; el desplazamiento de la unidad y ajuste de se realizan de forma manual.

Cuenta con ruedas de Nylon, y freno de pie en cada una.

Cuenta con Batería de 12V a 120Ah. La alimentación eléctrica Monofásica a 110V con clavija tipo Americana.

## Apilador Semi-Eléctrico R-CDD1016BA

MODELO	Capacidad (kg)	Distancia de Centro de carga (mm)	Altura de uñas Min./ Max. (mm)	Largo de uñas (mm)	Velocidad de elevación Cargado / Sin carga (mm/s)	Dimensiones Largo x Ancho x Alto mástil (mm)	Radio de Giro (mm)	Peso del equipo "Con la batería" (kg)
R-CDD1016BA (1.6m)	1000	400	90 / 1600	850	800 / 100	1505 x 1050 x 2088	1210	300



Patín eléctrico de cómoda y fácil operación, por su tamaño con dimensiones similares a las de un patín manual es recomendable para uso en almacenes pequeños, súper mercados y contenedores de carga.



### Características:

Motor eléctrico de alta eficiencia de Imán sin escobillas, libre de mantenimiento.

Alto rendimiento del gradiente.

Batería totalmente sellada libre de mantenimiento.

Sus ruedas de balance flotantes se ajustan automáticamente de acuerdo al peso de carga, previniendo así tambaleos al cargar.

## Patín Semi-Eléctrico R-CBD15A

Capacidad (kg)	Altura mínima (mm)	Altura Máxima (mm)	Tamaño de Horquilla Ancho x Largo (mm)	Velocidad de avance Cargado / Sin carga (Km/h)	Radio de Giro (mm)	Alimentación de la carga y tipo de conexión	Voltaje de Batería (V/Ah)	Peso de la Batería (Kg)	Peso del equipo "Con la batería" (kg)
1500	85	190	685 x 1200	5.3 / 5.8	1445	Monofásica a 110V , Clavija tipo Americana	24 / 65	46	200



Los equipos Hidráulicos distribuidos por RODARTE, cuentan con el respaldo de diversas certificaciones como se detalla a continuación.

## CERTIFICADOS TÜV Rheinland Product Safety GmbH – Am Grauen Stein / CE /GS:

CERTIFICATE of Conformity EC Council Directive 98/37/EC Machinery

Tested according to: EN1757-2:2001 (for Hand Pallet Trucks, Stacker Truck)

Tested according to: EN1570-1998 (for Lifting Tables)

Tested according to: EN292-1:1991 / EN292-2:1991+A1:1995 / prEN1570:1994 (for Lifting Tables)



## IQNET / CQC:

Cuentan con el respaldo de las CERTIFICACIONES otorgadas a sus fabricantes por *THE INTERNATIONAL CERTIFICATION NETWORK IQNET* en conjunto con *CHINA QUALITY CERTIFICATION CENTRE* para los siguientes rubros:

ISO9001:2000, Management System

ISO9001:2000, Quality Management System

ISO14001:2004, Environmental Management System

OHSAS18001:1999 & GB/T28001-2001, Occupational Health and Safety Management System Certificate

OHSAS18001, Management System



## GARANTÍA

Los Patines Hidráulicos RODARTE, cuentan con una Garantía por defectos de fabricación, de 6 Meses.